

זרם התכנון והבנייה, התשכ"ה - 1965
תכנית מתאר מקומית הכוללת
הוראות של תוכנית מפורטת

מס' 508-0252536
התחדשות עירונית
מתחם לוי אשכול דרום
קריית-אנוו

נספח בינוי מנחה
גליון 1 מתוך 1

מחזור	תל-אביב
מרחב תכנון מקומי	קריית אנוו
רשות מקומית	קריית אנוו
ישב	קריית אנוו
תאריך	25.02.2018

שם הנספח	קנ"מ
תרשים סביבה	
תרשים נוסף	1:1000
תרשים נוסף	1:500
תמונה נוספת	-

שמות וזהימות:

מגיש	שם:	תאריך:	חתימה:
התוכנית	הגורם המספק את המידע	הגורם המספק את המידע	הגורם המספק את המידע

בעל הזכויות	שם:	תאריך:	חתימה:
בקרע	הגורם המספק את המידע	הגורם המספק את המידע	הגורם המספק את המידע

עורך	שם:	תאריך:	חתימה:
התוכנית	הגורם המספק את המידע	הגורם המספק את המידע	הגורם המספק את המידע

מודד	שם:	תאריך:	חתימה:
	הגורם המספק את המידע	הגורם המספק את המידע	הגורם המספק את המידע

טבלת מס' בניינים
ומס' דירות בכל בנין

מס' בנין	מס' קומות	סריח
בנין 1	18+ קומות	92 דירות
בנין 2	17+ קומות	87 דירות
בנין 3	17+ קומות	87 דירות
בנין 4	16+ קומות	82 דירות
בנין 5	16+ קומות	82 דירות
בנין 6	15+ קומות	80 דירות
בנין 7	15+ קומות	80 דירות
בנין 8	7+ קומות	35 דירות
בנין 9	7+ קומות	35 דירות
בנין 10	7+ קומות	30 דירות
סריח	690 דירות	

הערות:
הטבלה מנחה בכדי וניתן יהיה לשנות את
מס' הדירות בכל בנין
במס' הדירות הכולל במתחם סריח 690 דירות

מקרא:

כבישים	
גינות ציבוריות	
גינות פרטיות	
דירות	
חדר אשפה	
קובי כניסה	
מצב"ר	

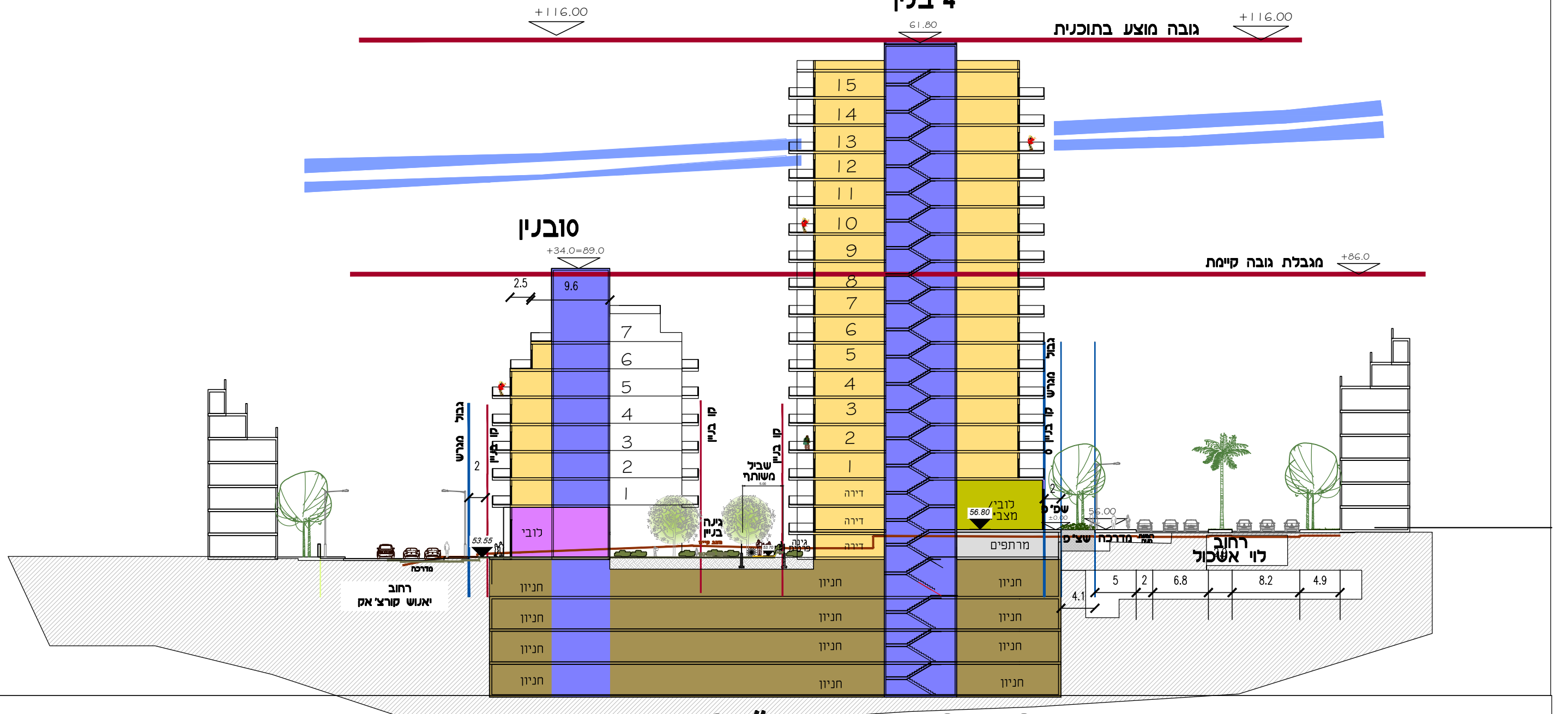
תשריט בינוי זה רגו תאורי ועקרונות כללית.
אין לדיח נדחיתו תשריט זה משמעות של חוק.
הוראות התכנית. כקבוצה בתשריט התכנית ובתכנון
התכנית גוברות על תשריט זה. וסטיה מתשריט זה.
לא תחשב כסטיה מן התכנית. כתאוי שהמבוקש
עומד בתאוי הוראות התכנון ותשריט התכנית.



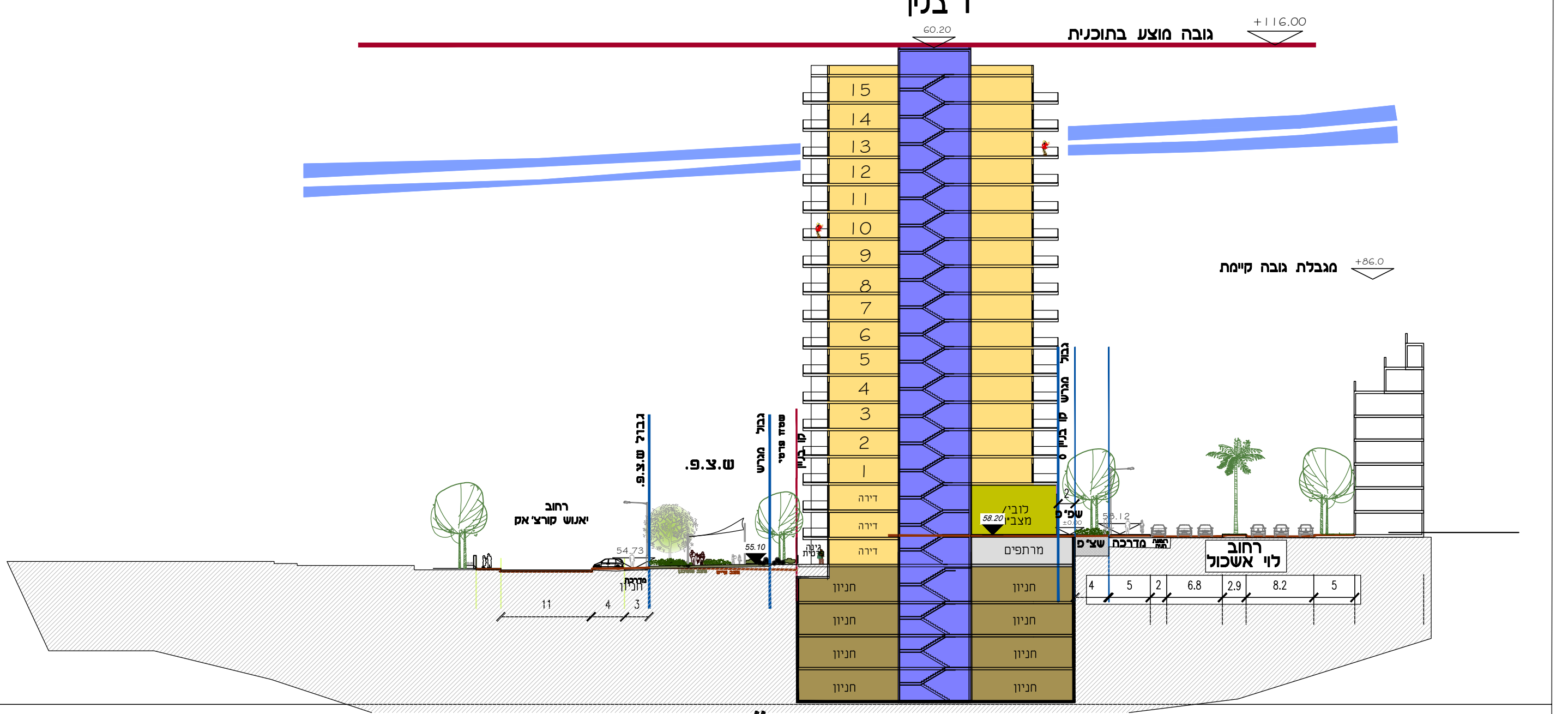
תוכנית קומה טיפוסית 1:1000



תוכנית קומה גג 1:1000



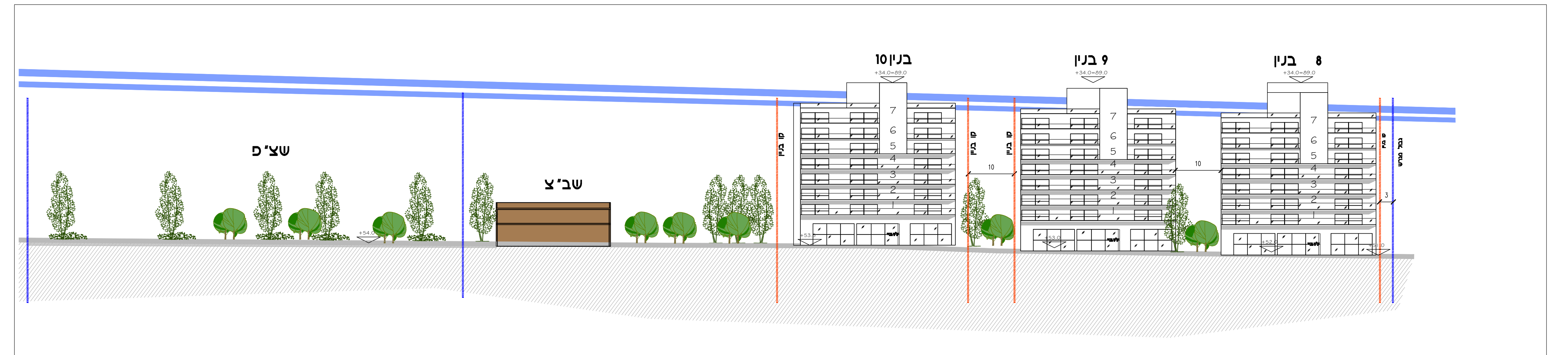
חתך B-B, חתך C-C קנ"מ 1:500



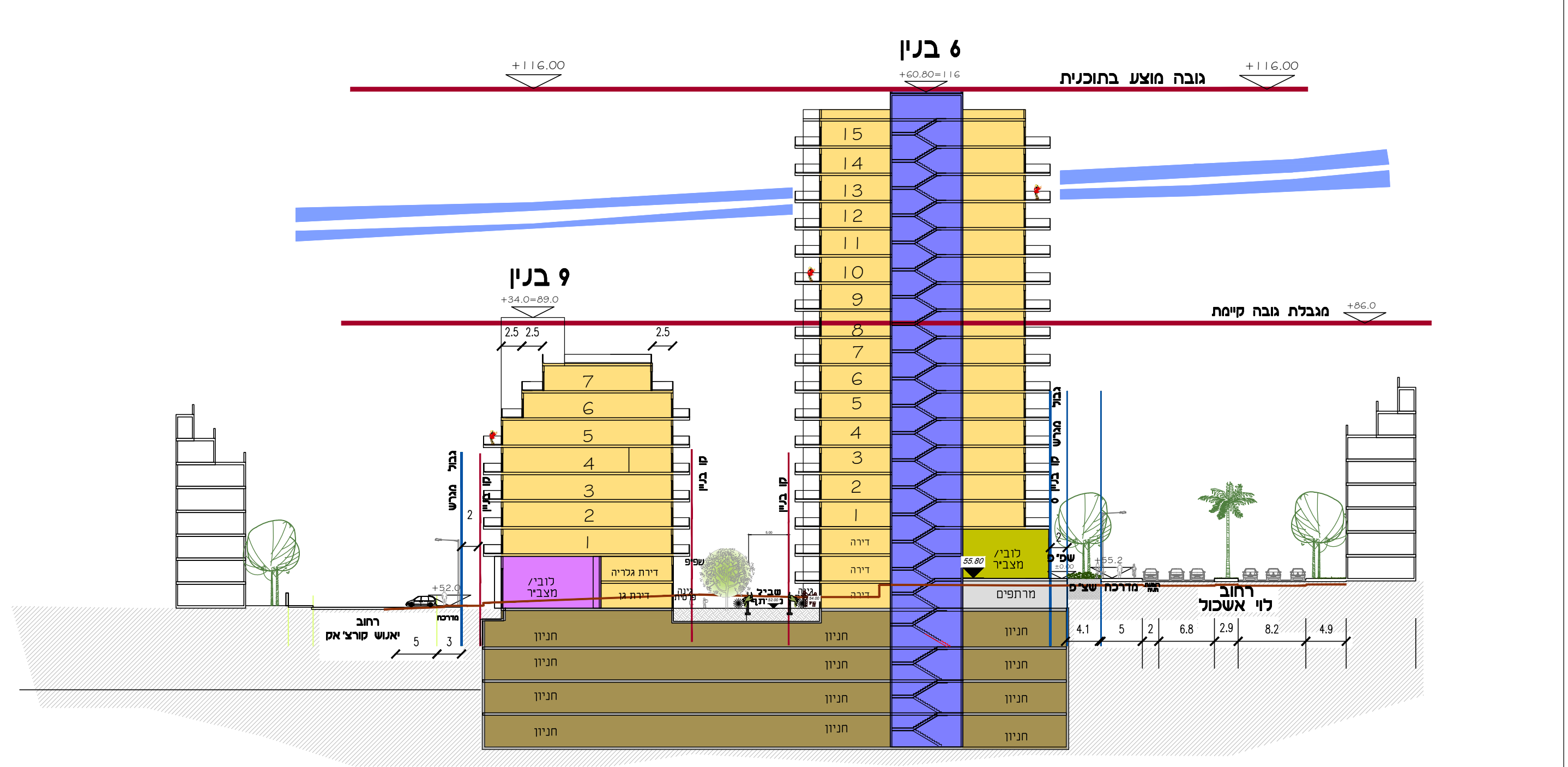
חתך B-B, חתך C-C קנ"מ 1:500



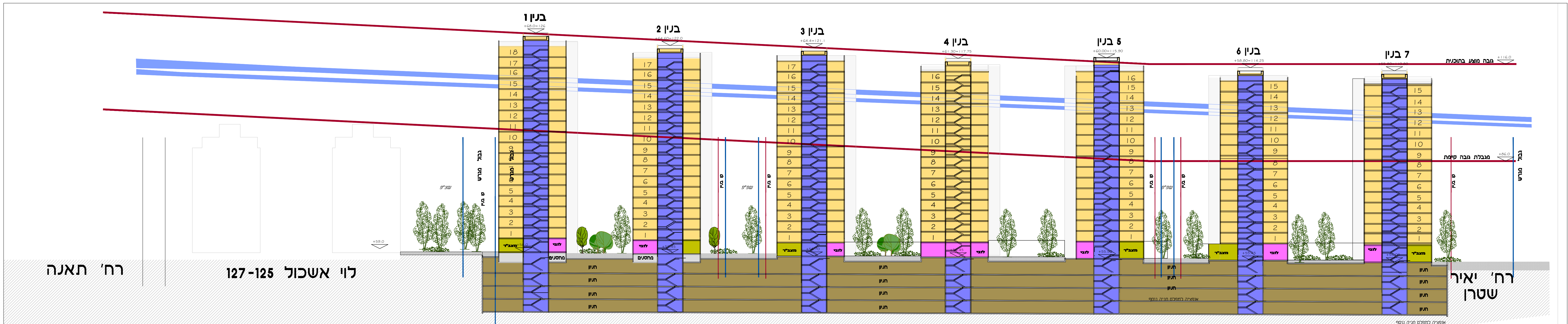
תוכנית קומה קרקע 1:500



חזית רחוב יאנוש קורצ'אק קנ"מ 1:500



חתך A-A קנ"מ 1:500



חתך לאורך הבינוי המוצע ברחוב לוי אשכול קנ"מ 1:500